

Camping Tiveden

*** Vid sjön Unden



Camping Tiveden
Baggekärr
69597 Tived, Sverige

Tel.: 0046 584 474 083

info@campingtiveden.se
www.campingtiveden.se

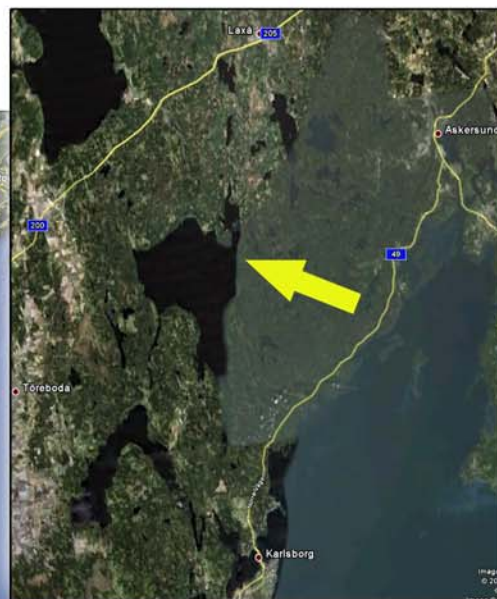
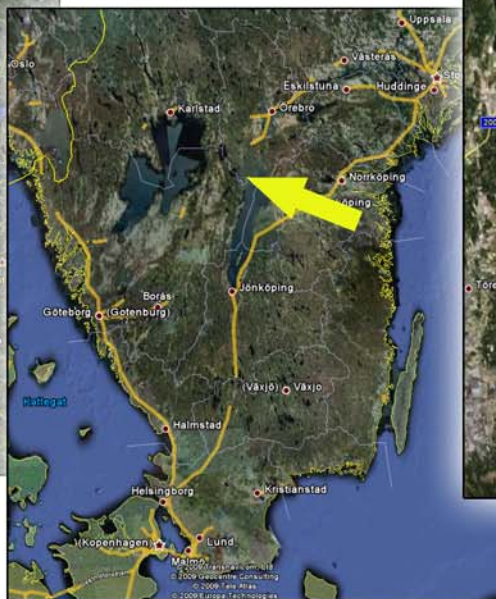
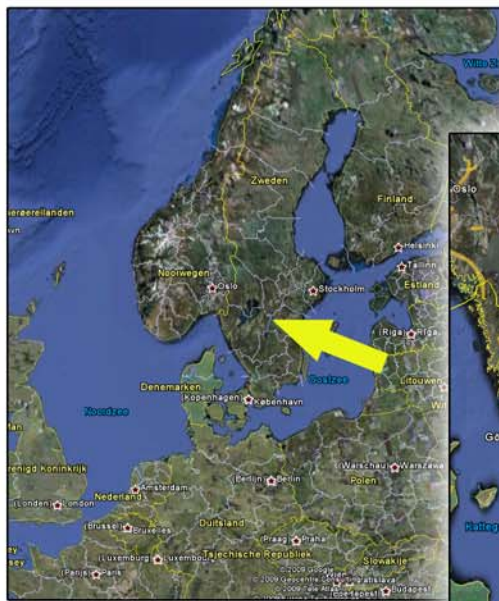
Die Anreise

Wenn man einen Navigationsgerät verwendet, zB. Tomtom, ist es manchmahl nicht möglich uns zu finden. Deswegen sollte mann besser nach Karlsborg, Finnerödja oder Laxå suchen. Folgen sie dann der beschriebenen Route.

Camping Tiveden liegt abseits der E20 zwischen den beiden Seen Vänern und Vättern, in der Nähe des Tiveden-Nationalparks.

Die Anreise erfolgt von Göteborg über die E20 bis Mariestad und Finnerödja, wo Sie nach rechts in Richtung Tived abbiegen. Von Finnerödja sind es noch ca 18 km.

Von Süden kommend können Sie die E4 in Richtung Jönköping nehmen, von dort auf der 49 oder 195 in Richtung Karlsborg. Einige Kilometer hinter Karlsborg biegen Sie in Granvik links ab nach Tived. Der Campingplatz liegt 2 km nördlich von Tived.



Wenn Sie Google Earth verwenden, können Sie Ihre Einstellung überprüfen oder ändern: Extras, Optionen, (3D Registerkarte) Breite / Long.

Unter im Bildschirm lesen Sie lesen den Graden.

GPS: Überprüfen Sie Ihre einstellungen auf Ihrem navigationsgerät. Es gibt 3 Möglichkeiten: Grad oder Minuten oder Sekunden.

Grad : (Google Earth: Decimaler, grader) N 58.79860
E 14.54000

Minuten : (Google Earth: Grader, decimaler, minuten) N 58.47 916
E 14.32 400

Sekunden : (Google Earth: Grader, minuten, secunden) N 58.47.55
E 14.32.24

